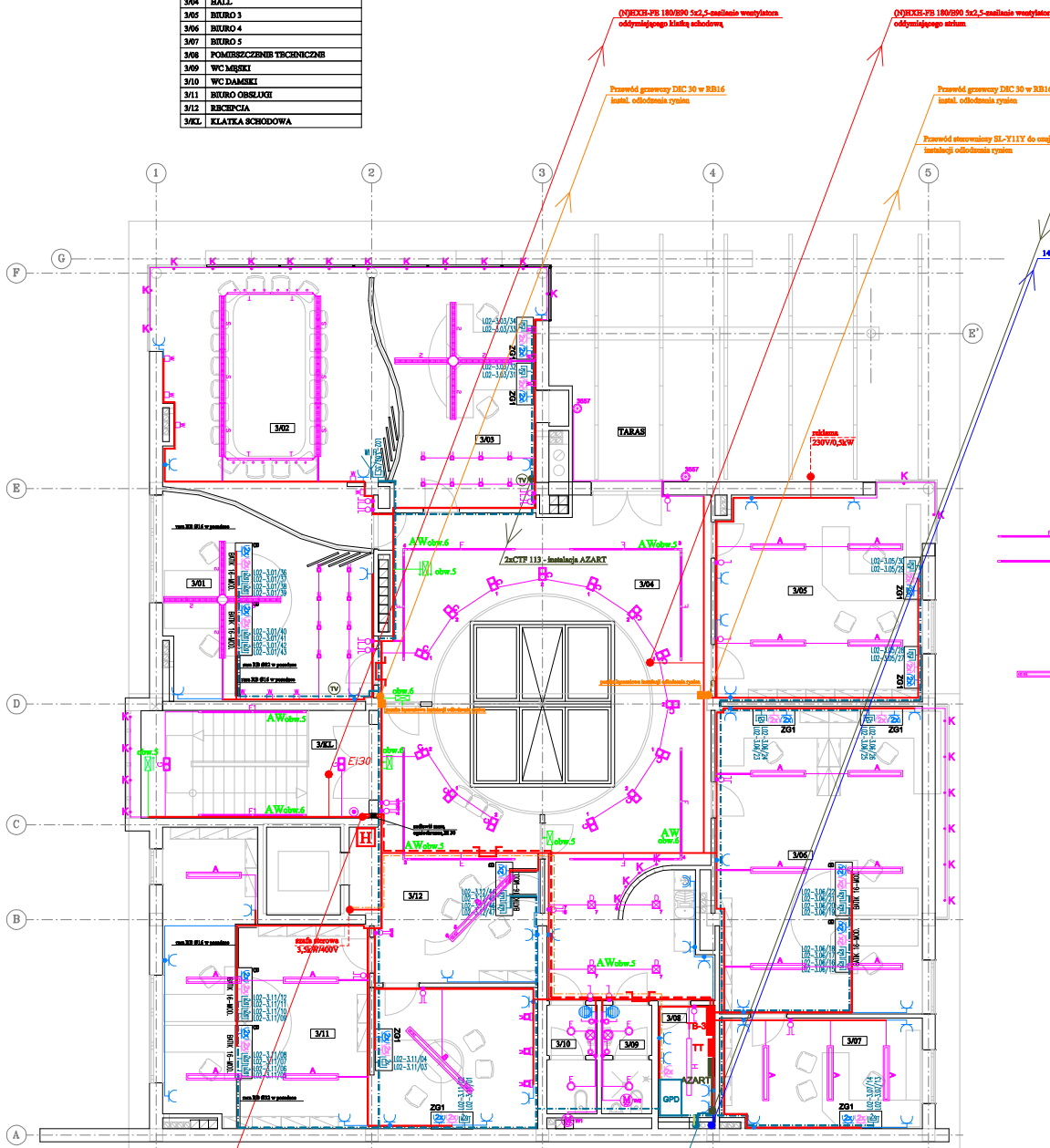


WYKAZ POMIESZCZEŃ

3/01	BIURO 1
3/02	SALA KONFERENCYJNA
3/03	BIURO 2
3/04	HALL
3/05	BIURO 3
3/06	BIURO 4
3/07	BIURO 5
3/08	POMIESZCZENIE TECHNICZNE
3/09	WC MĘSKI
3/10	WC DAMSKI
3/11	BIURO OBSŁUGI
3/12	RECEPCJA
3/KL	KLATKA SCHODOWA

# 2 PIĘTRO



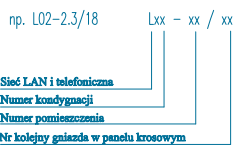
LEGENDA

- Tablica Azart
- Tablica TB-3
- Tablica TT
- Oprawa S3000 LALUNA 2x54W, mod. otwarty, IP20
- Oprawa S3000 VEGA 1x49W do łączenia w strukturę, IP20
- Oprawa S3000 4x35W do łączenia w strukturę, IP20
- Oprawa VEGA 2x49W (6162), IP20
- Oprawa S3000 VEGA MIX 2x80W+4x50W (7313), IP20
- Oprawa PAVO LED, IP44
- Oprawa BOX 50W, IP20
- Oprawa FLEXX MINI 35W, IP20
- Oprawa DK 218X. EVG, IP20
- Oprawa ATELIER, 2x50W (QR111 50W), IP20
- Oprawa FLEXX, 2x50W (QR111 50W), IP20
- Oprawa ATELIER 1x50W, IP20
- Oprawa PARTOUT II 2x9W, IP44
- ZEUS-oprawa oświetlenia zewnętrznego - ES-System
- Oprawa kierunkowa jednostronna Monitor 1 OPI-S8TCBA
- Oprawa kierunkowa dwustronna Monitor 2 DS1-S8TCBA
- Oprawa z modułem awaryjnym
- Gniazdo RTV + SAT instalacji AZART końcówce p.t. BG/DK
- Bojler elektryczny 1500W
- Gniazdo 230V IP44
- Gniazdo 230V
- Gniazdo DATA 230V
- Gniazdo RJ45 LAN i telefon
- Access point
- Zestaw gniazd ZG1
- Puszka podłogowa Batik
- Łącznik pojedynczy p.t.
- Łącznik pojedynczy p.t. herm.
- Łącznik typu fwiślio p.t.
- Wentylator łazienkowy
- Korytka kablowe

LINIE STOSOWANE NA RZUTACH

- Linia kabla zasilającego
- Linia zbiorcza instalacji elektrycznej
- Linia zbiorcza instalacji teletechnicznej
- Linia instalacji oświetlenia podstawowego
- Linia instalacji gniazd wtyczkowych
- Linia instalacji oświetlenia awaryjnego
- Linia instalacji telewizji szart i sat
- Linia telefoniczna

Sposób oznaczeń gniazd logicznych



UWAGI

- Przewody prowadzić pod tynkiem i przestrzemi międzystropowej
- Zasilanie i sterowanie kaset klimatyzacji dostarczane wraz z jednostkami zewnętrznymi.
- W przejściach przez stropy i ściany instalacje prowadzić w rurach karbowanych RVKL
- Puszki łączeniowe montować poza pomieszczeniami wilgotnymi.
- Przepusty rurowe przez ściany zewnętrzne zadławić przed wpływem wilgoci.
- Oprawy zwieszane montować na wys. +2,5m od posadzki
- Projekt rozpatrywać łącznie z projektami: architektury, instalacji wod-kan., c.o., wentylacji i sygnalizacji pożaru
- Dopuszcza się stosowanie wyrobów budowlanych równoważnych o niegorszych parametrach.